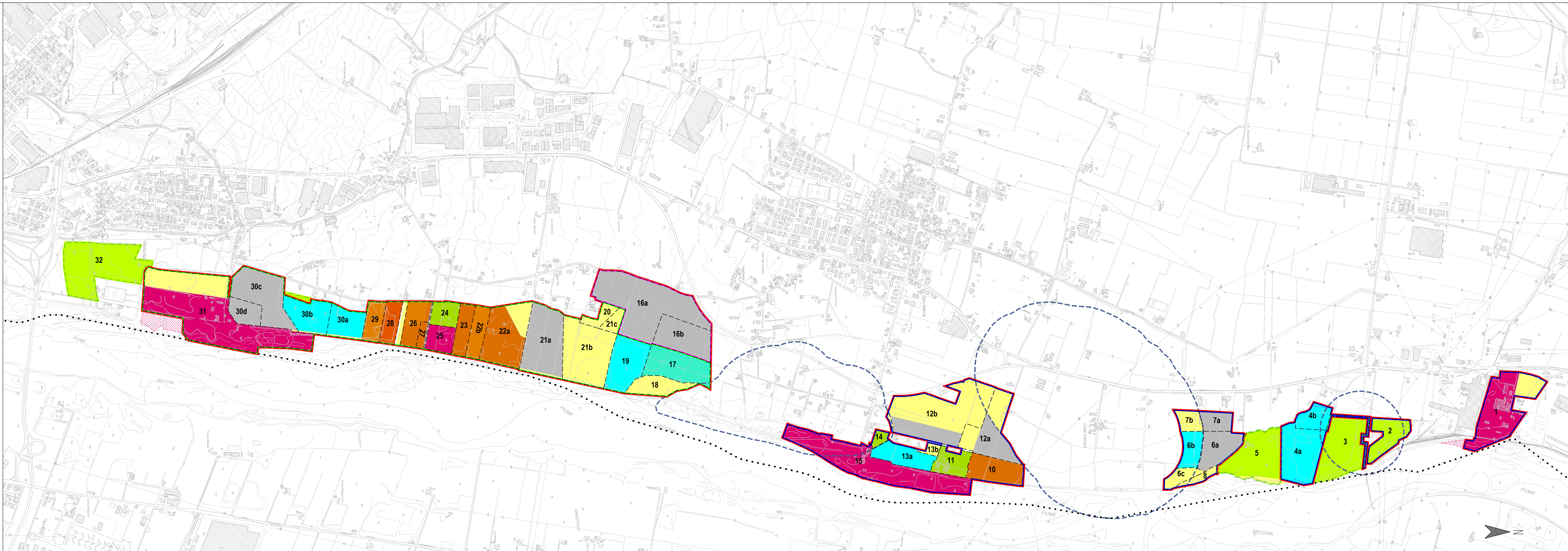


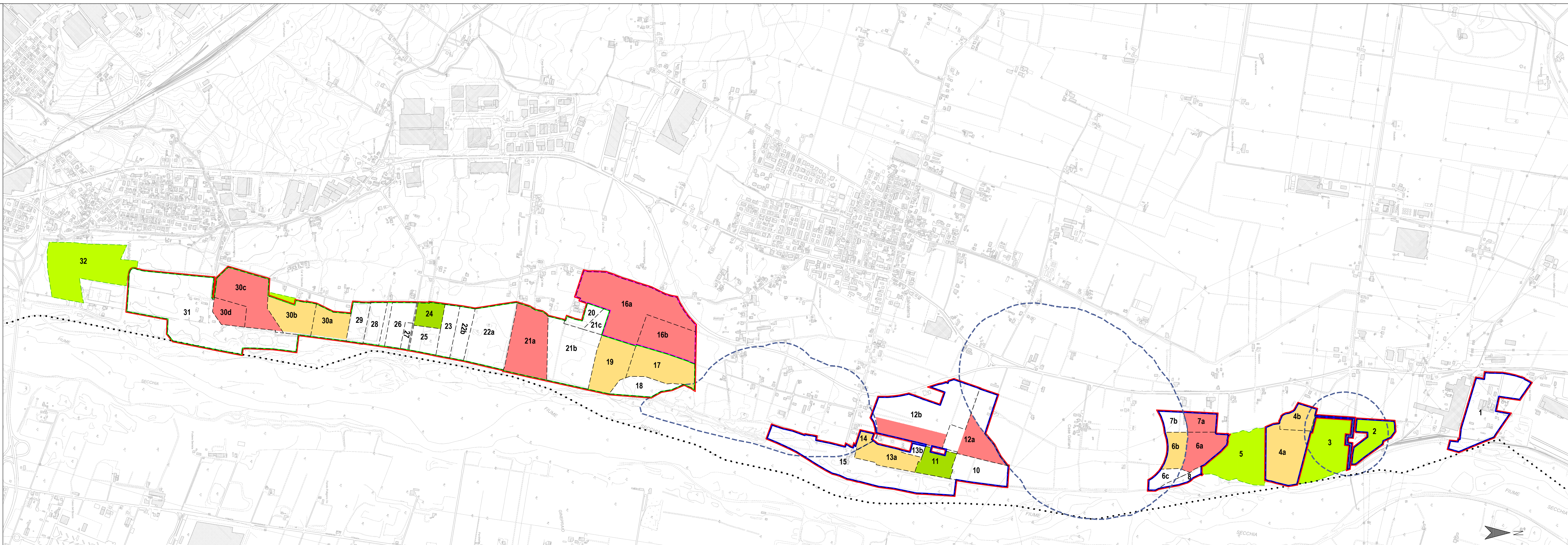
LEGENDA

- PERIMETRO DI PAEvar2021
- LIMITE SETTORE ESTRATTIVO SE018
- LIMITE SETTORE ESTRATTIVO SE019
- LIMITE SETTORE ESTRATTIVO SE020
- SITI DI PAEvar2021
- ZONA ESTRATTIVA ESISTENTE - ZeE
- ZONA ESTRATTIVA DI NUOVA PIANIFICAZIONE PAE2011 - ZeN
- ZONA DI RIASSETTO AMBIENTALE - ZR
- ZONA DI COLLEGAMENTO - ZC
- ZONA NON SCAVABILE - CAMPO POZZI
- AREA IMPIANTO - ZI
- AREA IMPIANTO TEMPORANEA - ZI_temp
- AREE DI EX CAVA COLLAUDATE
- AREA SOGGETTA A PROCEDURA DI BONIFICA
- CAMPO POZZI



LEGENDA STATO DI FATTO al 31/12/2024

- SETTORE ESTRATTIVO SE018
- SETTORE ESTRATTIVO SE019
- SETTORE ESTRATTIVO SE020
- SITI DI PAE
- AREE DI EX CAVA COLLAUDATE
- ZONA DI CAVA ATTIVA
- ZONA DI CAVA INATTIVA
- ZONA ALLO STATO VERGINE
- ZONA DI EX CAVA COLLAUDATA
- ZONA ESTRATTIVA DISMESSA IN ATTESA DI SISTEMAZIONE
- ZONA ESTRATTIVA IN SISTEMAZIONE
- ZONA ESTRATTIVA GIÀ RINVERDITA
- AREA SOGGETTA A PROCEDURA DI BONIFICA
- AREA DI EX DISCARICA INERTI CATEGORIA 2A
- AREE IMPIANTO LAVORAZ-TRASFORMAZ INERTI CONSOLIDATE:
 - ZI -ZONA IMPIANTO
 - AREA IMPIANTO CONSOLIDATA DA RILASCIARE AI SENSI DEL PAEvar2021
- CAMPO POZZI



LEGENDA

- PERIMETRO ZONE DI PAE DESTINATE AD ATTIVITA' ESTRATTIVE
- SETTORE ESTRATTIVO SE018
- SETTORE ESTRATTIVO SE019
- SETTORE ESTRATTIVO SE020
- SITI DI PAE
- CAMPO POZZI
- STATO DI ATTUAZIONE DELLE PREVISIONI ESTRATTIVE al 31/12/2024
- AREE DI EX CAVA COLLAUDATE
- CAVA CON PREVISIONE ESTRATTIVA DI PAE ATTIVATA
- CAVA CON RIPRISTINO DI PAE AVVIATO
- CAVA CON RIPRISTINO DI PAE CONCLUSO
- AREA CON RINVERDIMENTO COMPATIBILE ALLA DEST DI PAE

PROVINCIA DI REGGIO - EMILIA

COMUNE DI CASALGRANDE

PCAvAr2025

Piano Attività Estrattive PAE di Casalgrande
PIANO DI COORDINAMENTO ATTUATIVO - PCA
(L.R. 24/2017 - L.R. 20/2000 - L.R. 17/1991)

OGGETTO:	DATA:
STATO DI ATTUAZIONE DELLE PREVISIONI ESTRATTIVE DI PAE AL 31/12/2024	Aprile 2025
PROPORZIONANTE:	SCALA:
EMILIANA CONGLOMERATI S.P.A. CALCESTRUZZI CORRADINI S.P.A. Via A. Volta n. 5 42123 Reggio Emilia (RE)	1:10.000
PROGETTAZIONE E GRAFICA: Ing. Simona Magnani Via Canale n. 1 - 41040 Polignano (MO) Cod. 030/015500 - Piac. Simona Magnani P.IVA: 0310630361 - CF: MONSANNI/MAGNANI	TAVOLA:
	03
PROGETTAZIONE E GRAFICA: Ing. Simona Magnani Via Canale n. 1 - 41040 Polignano (MO) Cod. 030/015500 - Piac. Simona Magnani P.IVA: 0310630361 - CF: MONSANNI/MAGNANI	Revisione: 01 - Set25: Assicurazione 02 - Gen26: Adesione

FILE: Tavola STATO DI FATTO PAE GEN26.indd

COPIA CONFORME ALL'ORIGINALE FIRMATO DIGITALMENTE